

# *LUNCH VIRTUEL AVEC L'ATR*

OPTIMISATION DE VOTRE PRÉSENCE SUR LE SITE WEB DE  
TOURISME ÎLES DE LA MADELEINE

*23 mai 2023*

*Par Anne Bourgeois et Marie-Hélène Boudreau*

# *1 — VISIBILITÉ INCLUSE AVEC L'ADHÉSION*



# Visibilité incluse avec votre adhésion



## **Guide touristique :**

- Vos répertoires dans le guide touristique (si vous adhérez avant la fin octobre)

## **Le site Web :**

- Votre fiche sur le site Web de la destination, une fiche distincte pour les répertoires à votre carte de membre
- Lien personnalisé sur demande : [tourismeilesdelamadeleine.com/monentreprise](http://tourismeilesdelamadeleine.com/monentreprise)

## **Bureau d'information touristique :**

- Présentoirs, babillard et vitrine des artisans et métiers d'art à votre disposition (selon certains critères)
- Référencement par nos agents d'accueil

## **Équipe du marketing et de la promotion**

- Promotion de votre entreprises / services auprès des médias, industrie du voyage etc. lorsqu'à propos
- Diffusion de vos communiqués de presse
- Participation à des tournées de presse, concours, promotions spécifiques
- Visibilité supplémentaire sur les outils numériques

# 2 — PRÉSENTATION DU SITE WEB



# 3 — *VOTRE FICHE MEMBRE*



# Votre fiche membre



#fousdesiles



Rechercher  0 EN

Voyager de façon responsable et durable

- DÉCOUVRIR LES ÎLES
- SE RENDRE AUX ÎLES
- QUOI FAIRE
- OÙ DORMIR
- OÙ SORTIR
- OÙ MANGER
- SERVICES
- FORFAITS
- BLOGUE

## INTERPRÉTATION PÊCHE EN MER

- ACCÈS À L'ÎLE D'ENTRÉE
- EXCURSIONS DE PÊCHE EN MER



Ajouter aux favoris

### Dates et heures d'ouverture

Du 22 mai au 30 septembre 2023

Sur réservation



L'entreprise, Interprétation de pêche en mer, offre aux visiteurs l'opportunité de vivre une véritable sortie de pêche à bord de son bateau, le Mécatina IV. Le

# Informations à mettre à jour

1

*Texte descriptif*

2

*Dates et heures d'ouverture*

3

*Images qui représentent bien votre entreprise et les services offerts : elles doivent être attrayantes et de qualité.*

4

*Ajouter votre site Web, vos réseaux sociaux*

5

*Ajouter des documents auxquels les visiteurs auront accès. Votre programmation, votre menu, votre politique de réservation ...*

6

*Logo*

# Activités

- Valeur ajoutée à l'offre disponible (selon le répertoire)
- Attention de mettre à jour vos activités! (ne s'enlèvent pas automatiquement)



## Pêche au homard commerciale

Expérimentez une journée complète de pêche en mer aux Iles-de-la-madeleine. Réservez pour un départ avec l'équipage au petit matin (généralement autour de 4h du matin) et vivez une expérience inoubliable de pêche commerciale au homard avec l'équipage du Mécatina IV.

Durée 9h00

Tarifs 220\$+tx/personne

Activité offerte aux personnes âgées de 15 ans et plus

Horaires 4 places disponibles par jour. Du lundi au samedi.  
Sortie: lundi au samedi

À votre réservation, il vous est fortement conseillée de planifier votre journée d'excursion avec nous au début de votre séjour aux Iles. Un déplacement de l'activité peut avoir lieu en raison des conditions météorologiques.

Départ: Au petit matin, vers 4h au quai de la Pointe-Basse.

Retour: Vers le début de l'après-midi.

\* Notez que les journées peuvent être déplacées dépendamment de la météo.

Dates Sortie en mer offerte de la mi-mai à la mi-juillet



# Événements

- Lancement
- Anniversaire
- Portes ouvertes
- Vente de fin de saison
  
- S'enlève automatiquement quand l'événement est terminé



Le Centre nautique l'Istorlet est un centre de vacances incorporé depuis 1973, à Havre-Aubert, aux Îles-de-la-Madeleine. Cette entreprise d'économie sociale (OBNL),  
[Ouvrir](#)

## Coordonnées

100, chemin de l'Istorlet  
Havre-Aubert, G4T 9E5  
(Québec, Canada)

Téléphone : 418 937-5266  
Sans frais : 1 888 937-8166

[info@istorlet.com](mailto:info@istorlet.com)

[Site de l'entreprise](#)

Réseaux sociaux



Certifications



jusqu'à 4 personnes, 10\$ par jour par personne additionnelle

**Demande de réservation**

**Demande de réservation**

**Politique d'annulation**

- Communiquer directement avec cet établissement pour en savoir plus sur sa politique de dépôt et d'annulation.

[Consulter la politique de dépôt et d'annulation de cette entreprise](#)

**Dates et heures d'ouverture**

**Du 28 mai au 9 septembre 2023**

**Tous les jours**

Ouvert

08:00 à 17:00

**Événements**



**50 ans, ça se fête!**

**Du 22 au 23 juillet 2023**

[Détails](#)

TripAdvisor

**Centre Nautique de l'Istorlet**

Note des voyageurs TripAdvisor

●●●●○ 14 avis

Derniers avis de voyageurs

"Si l'expérience de dormir dans un cabanon..."

#fousdesiles



Rechercher



0 EN

Voyager de façon responsable et durable

DÉCOUVRIR LES ÎLES

SE RENDRE AUX ÎLES

QUOI FAIRE

OÙ DORMIR

OÙ SORTIR

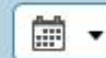
OÙ MANGER

SERVICES

FORFAITS

BLOGUE

## OFFRES PROMOTIONNELLES



Tous les produits

Expériences

Liste

28 résultats



182 \$ / nuit

**Forfait homard et compagnie**  
Auberge la Salicorne



A partir de 500 \$

**Relaxer en Septembre**  
Chalets Mari-Jo



À partir de 500\$

**La saison du homard est enfin arrivée!**  
Chalets Mari-Jo



Il est fortement suggéré d'avoir votre confirmation d'hébergement ainsi qu'une solution de déplacement à destination avant de réserver votre transport pour vous rendre aux îles de la Madeleine.  
[Trouver un hébergement et un transport](#)

X

NOUVELLE  
IMAGE DE MARQUE

X

## FORFAIT HOMARD ET COMPAGNIE



### Auberge la Salicorne

377, route 199  
Grande-Entrée, G4T 7A5  
(Québec, Canada)

Téléphone : 418 985-2833 #21  
Téléphone : 418 985-2949  
Sans frais : 1 888 537-4537  
Télécopieur : 418 985-2226

[info@salicorne.ca](mailto:info@salicorne.ca)

[Voir la fiche de l'entreprise](#)

### Du 19 mai au 8 juillet 2023

Découvrez les Îles en pleine saison de pêche avec des activités uniques, et vivez un séjour gourmand où le homard et les fruits de mer sont à l'honneur. Pour

[Ouvrir](#) ▾

[Plus d'information](#) ▶

### Prix spécial

## 182 \$ / nuit

par personne en occ. double.

232 \$ /nuit par personne en occ.

simple.

\*Séjour minimum de deux nuits. Taxes en sus.

### Ceci inclut :

- 1 nuit en chambre champêtre
- 1 petit-déjeuner
- 1 souper madelinot - Homard frais pêché à un prix imbattable de 15\$+tx/pièce
- Rencontre des pêcheurs et visite du quai
- Randonnées de plages en falaises avec au large la valse des petits bateaux de pêche
- Visites et découvertes
- Le Tour des Îles à prix spécial

[Demande d'information](#)

X

NOUVELLE  
IMAGE DE MARQUE

# 4 — *EXTRANET*



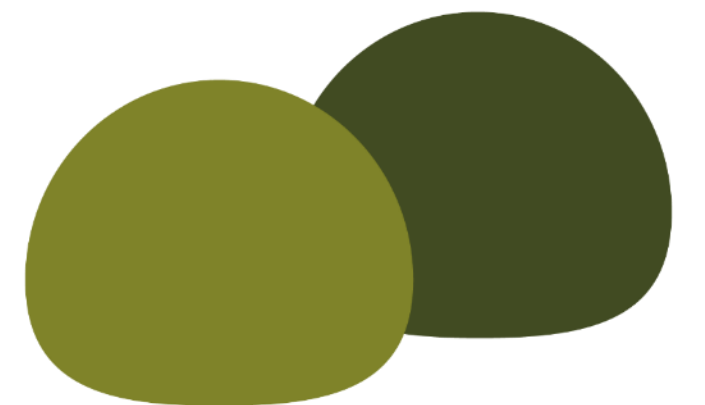
# 4 — VISIBILITÉ SUPPLÉMENTAIRE





# Visibilité supplémentaire

- Info-membres (600 abonnés – Industrie touristique)
- Infolettres (100 000 abonnés)
- Site Web
- Guide touristique officiel (publicités ou photos)
- Médias sociaux (à venir)



# Contact



**Marie-Hélène Boudreau**

Services aux membres

Tourisme Îles de la Madeleine

418-986-2245 poste 221

[membres@tourismeilesdelamadeleine.com](mailto:membres@tourismeilesdelamadeleine.com)



# Contact (visibilité supplémentaire)



**Anne Bourgeois**

Conseillère en promotion numérique

Tourisme Îles de la Madeleine

418-986-2245 poste 226

[marketing@tourismeilesdelamadeleine.com](mailto:marketing@tourismeilesdelamadeleine.com)





TOURISME ÎLES DE LA  
Madeleine