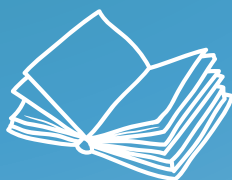




Trousse média Guide touristique officiel 2024-2025

Bénéficiez du plus grand réseau de distribution et de promotion touristique au Québec. Tourisme Québec, l'Alliance de l'industrie touristique du Québec et le Québec maritime utilise le Guide touristique officiel pour faire la promotion de la région sur les marchés régionaux, nationaux et internationaux.



43 k exemplaires en versions française et anglaise



90% l'utilisent pour s'inspirer avant le séjour



63% l'utilisent pour s'informer à destination

UNE VITRINE SANS PAREIL POUR REJOINDRE LES VISITEURS AVANT ET PENDANT LEUR SÉJOUR !

DATES DE TOMBÉE

Achat d'espace publicitaire (signature de contrat)

17 novembre 2023



Remise du matériel

24 novembre 2023 *

* Une pénalité de 50\$ sera imposée pour tout matériel non remis après cette date.

INFO ET RÉSERVATION

guide@tourismeilesdelamadeleine.com | 418 986-2245 poste 223

Placements publicitaires ciblés à l'intérieur de chaque section



*Couvert
arrière
6 692 \$*



*Couvert
int. (début)
5 500 \$*



*Couvert
int. (fin)
4 837 \$*



*Pleine page
(Page 1)
4 083 \$*

Placements publicitaires ciblés à l'intérieur de chaque section

*Disponible seulement dans les sections :
Voyager par expérience, Hébergement et restauration et Services.*

**Découvrez
les Îles autrement**

**Excursions
en Mer.com**
AVEC VOUS SUR LA MER DEPUIS 1979

Grottes et falaises - Observation de phoques
Excursions privées - Île d'Entrée - Partie de pêche

Plusieurs départs par jour de la Marina de Cap
Réservez en ligne au : www.excursionsenmer.com
Information et réservation : 418 986-4745 info@excursionsenmer.com

*Pleine page
3 044 \$*

Du 20 au 25 juillet 2023
Cap-aux-Meules,
Îles-de-la-Madeleine

Vive les vacances aux Îles,
Vive la magie du
Festival de Cirque des Îles!

Festivaldecirquedesiles.com

*1/2 page
(hor. ou vert.)
1 745 \$*

418 255 8377
MYOCONFORT.COM

**CENTRE
MYO Confort**

Des soins qui font la différence

massothérapie 🌿 kinésithérapie

*1/3 page
1 147 \$*

ESPACES LIMITÉS !

*La date de signature du contrat
déterminera la priorité de publication.*

**MAISON PAPIER
20 ARTISTES**
DES ÎLES DE LA MADELINE

BOUTIQUE
GALERIE D'ART
COMPTOIR CAFÉ

AFFICHES
CADEAUX
DÉCO
ART LOCAL

MAISONPAPIER.CA MAISON PAPIER

*1/4 page
959 \$*

Placements publicitaires regroupés (à la fin de chaque section)

*Disponible seulement dans les sections :
 Voyager par expérience, Hébergement et restauration et Services.*

Cantons gourmands
 de Havre-aux-Maisons

ALCYON
 LA PURETÉ DES MAREES
 Un sel de mer naturel d'ici.
 Au goût unique et authentique,
 qui relève tout.

alcyon.com | @alcyonmf
 27 chemin des Buttes, Havre-aux-Maisons

FROMAGERIE du Pied-De-Vent
 Spécialité : fromages artisanaux

Salle d'interprétation - Vente sur place
 149, ch. de la Pointe-Basse 418-969-9292 www.fromageriedupieddevent.com

Miel en Mer
 www.mielenmer.com

Miel, hydromel, pollen,
 canneberges déshydratées au miel
 - Animation, atelier de création -
 294, ch. des Échoueries
 418 969-4860, cell. 418 937-4265

Le Barbocheux
 Dégustation sur place
 (Dégustations VIP)
 Producteur de boissons artisanales
 Bagosse - L'Ariel
 Châlin - Moussaillon
 ch. du Cap-Rouge 418-969-2114

Boutique du terroir et produits de la mer
 27, ch. du Quai, Havre-aux-Maisons 418-969-4907

Double-page
 5 117 \$

Ramea café
 Îles de la Madeleine

Au cœur du site patrimonial de La Grave, dans le plus petit et le plus charmant des bâtiments historiques, le Ramea Café offre un service express et attentionné de boissons chaudes ou froides à emporter. Régalez-vous de nos délicieuses viennoiseries et laissez-vous tenter par l'une de nos rames décoratives.

La Grave, Havre-Aubert 514 754-1591 [rameacafe](http://rameacafe.com)

Pleine page
 2 559 \$

Placements publicitaires regroupés à la fin de chaque section

Disponible seulement dans les sections Voyager par expérience, Hébergement et restauration et Services.

Le Blond
Poterie
Art Céramique
Ouvert tous les jours 10-17h
44 chemin Lapierre, Bassin
418.937.3850
patrickleblond.ca

1/2 page
1 417 \$

1/3 page
922 \$

La Mémoire et la Mer
Salle d'exposition

Les bateaux de pêche comme vous ne les avez jamais vus !

★★★★★

41 ch. Bourgeois, Bassin.
418 937-6634
julienlivernois.com

©photos: L'Archipel Motel

ARCHIPEL
motel

À quelques pas de la mer

547, chemin du Gros-Cap
L'Étang-du-Nord, G4T 3M1 (Qc)

Tél: 418 969-8...
Num... 054191

1/4 page
766 \$

FORMAT DES PUBLICITÉS

1/4 de page horizontal : 4,375 po x 1,53 po

1/3 de page horizontal : 4,375 po x 2,1719 po

1/2 page horizontale : 4,375 po x 3,3125 po

Pleine page : 5,25 po x 7,875 po

Double page : 10,5 po x 7,875 po

Couvert intérieur (Début du guide) : 5,25 po x 7,875 po

Couvert intérieur (Fin du guide) : 4,755 po x 7,875 po

Rabat de la carte : 4,6563 po x 7,875 po

Couverture arrière : 5,0938 po x 7,875 po

SPÉCIFICATIONS TECHNIQUES

- Soumettre les montages de votre publicité en deux fichiers distincts - version française et version anglaise (aucune publicité bilingue) ;
- Format PDF Haute résolution 300 dpi au format exact de la publicité, sans marques de coupe et sans ligne contour ;
- S'assurer que les photos intégrées au montage soient aussi de 300 dpi (CMJN) ;
- Les publicités au format pleine page et double page sont à fond perdu (bleed) ;
- Mode de reproduction des couleurs : quadrichromie « 4 couleurs process » (CMJN). Format pleine page ou double page : prévoir 0,125 po supplémentaire pour le bleed et réserver une marge de sécurité de 0,5 po sur le tour.






Placements photos à l'intérieur des répertoires

Disponible seulement dans les sections Voyager par expérience, Hébergement et restauration et Services.

*Photo
horizontale
275 \$*

Voyager par expériences – Culture et histoire vivante



Atelier Côtier 

907, chemin de La Grave, Havre-Aubert
418 937-2917 – ateliercotier.com
Horaire : toute l'année.

Atelier-boutique multidisciplinaire où une équipe collaborative de 7 copains et un chien, s'inspire de son milieu de vie côtier pour créer, sur différents

2

*Photo
verticale
549 \$*

Les placements photos sont positionnés dans le haut ou le bas de la page, à proximité des répertoires auxquels ils sont associés. Le nom du membre apparaît en légende.

Si vous ne détenez pas d'image adéquate et que vous désirez bénéficier de ce type de publicité, contactez-nous afin de vérifier si des images puisées dans la banque de photos de l'ATR pourraient convenir. Un plan partenaire médias sociaux incluant 10 photos, est également disponible (\$).

Des conditions techniques sont à respecter. La qualité de la composition graphique (prise de vue, sujet et contenu) et la qualité technique de la photographie (couleurs et éclairage) seront considérés. L'ATR se réserve le droit de refuser toute photographie ne respectant pas les standards de qualité identifiés.

FORMAT DES PHOTOS

Photo verticale : 2,125 po x 2,5396 po

Photo horizontale : 2,125 po x 1,2698 po

SPÉCIFICATIONS TECHNIQUES

Les photos doivent d'abord être soumises pour approbation. L'ATR se réserve le droit de refuser toute photographie ne correspondant pas aux standards de qualité suivants :

- Identifiez le titre et le crédit de la photo (ex. Phare de l'Anse-à-la-Cabane, ©Pierre Lapierre) ;
- Résolution haute définition à 300 dpi ;
- Format : JPEG, TIFF ;
- La taille de votre photo doit être identique ou supérieure au format réservé ;
- Aucun montage graphique ;
- Image sans traitement ou filtre modifiant son aspect naturel ;
- Image récente et explicite apportant une valeur ajoutée à votre produit ;
- La qualité de la composition graphique et la qualité technique de la photographie seront considérées.



- Le format et le positionnement de vos publicités seront identiques dans les versions française et anglaise. Toutefois, les publicités pourront présenter un contenu différent selon la version (pour l'adapter selon la clientèle).
- Il est interdit d'intégrer dans le guide des publicités sous forme de coupon de réduction ou toute autre mention incitant au découpage du guide (ex. : « Sur présentation de cette publicité, recevez... »).
- Une attention particulière devra être portée aux fautes d'orthographe et aux normes typographiques. L'ATR ne pourra être tenu responsable des fautes et erreurs typographiques ou techniques.
- Les positionnements ciblés et les placements photos disponibles sont limités. La date de la signature de contrat sera déterminante dans la priorité de publication (premier arrivé, premier servi). Important: Dans le cas du non-respect de ces conditions, l'ATR ne pourra être tenue responsable de toute erreur ou de la non-publication de votre matériel dans le guide.

INSTRUCTIONS POUR LA REMISE DES FICHIERS

- Publicités : Nommer les documents fournis par le nom de l'entreprise et la version de la publicité (ex. : Hotel_Jacob_fr. et Hotel_Jacob_angl.)
- Photos : Identifiez le titre et le crédit de la photo (ex. Phare de l'Anse-à-la-Cabane, ©Pierre Lapierre)

Soumettre par courriel ou via WeTransfer. Une confirmation de réception vous sera envoyée suite à la réception de votre matériel.



Les avantages de s'afficher dans le guide touristique officiel

NOUVEAUTÉ

Un rabais de 10% sur les outils numériques de Tourisme Îles de la Madeleine est offert à tous les annonceurs d'une page ou plus dans le guide touristique officiel 2024-2025 !

(certaines conditions s'appliquent)

- Votre placement publicitaire vous assure un positionnement sur la carte détaillée. Une valeur ajoutée offerte par votre ATR qui permet aux visiteurs de vous localiser plus facilement.
- Un placement publicitaire dans le guide touristique officiel vous permet de vous démarquer et augmente votre visibilité.
- Votre publicité est référencée sur tous vos répertoires, de même que sur la carte détaillée.



INFO ET RÉSERVATION

guide@tourismeilesdelamadeleine.com | 418 986-2245 poste 223