

ÎLES DE LA MADELEINE

UN ARCHIPEL ENTRE CIEL ET MER



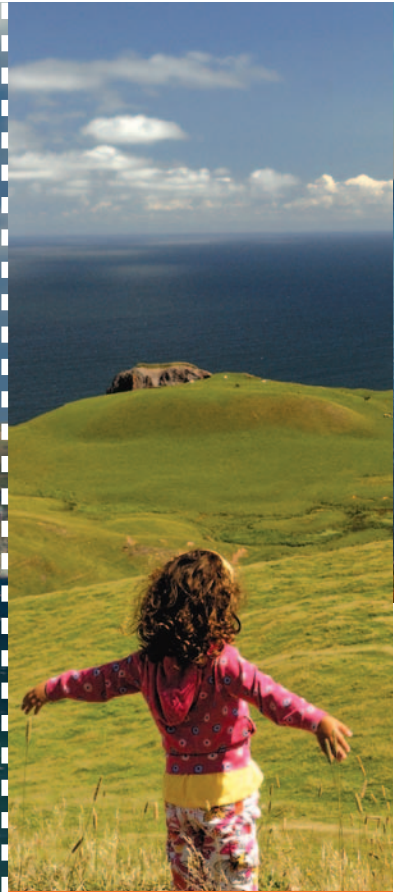


- L'archipel des Îles de la Madeleine, de par sa situation géographique en plein cœur du golfe Saint-Laurent, est situé sur la route des croisières Canada – Nouvelle-Angleterre. Plus exactement à 215 km de la péninsule gaspésienne, à 105 km de l'Île-du-Prince-Édouard et à 95 km de l'île du Cap-Breton.



LA DÉCOUVERTE

UN ARCHIPEL





- L'archipel comprend une douzaine d'îles, dont six sont reliées entre elles par d'étroites dunes de sable. Vues du ciel, les Îles de la Madeleine reproduisent la forme d'un hameçon sur 100 km. Les paysages des Îles de la Madeleine sont essentiellement composés de buttes, de falaises, de dunes et de sable blond offrant plus de 300 kilomètres de plage.



■ La destination des Îles de la Madeleine, grâce à sa culture insulaire authentique et ses grands espaces naturels, fera vivre à vos passagers une expérience unique et inoubliable. Il s'agit d'un archipel avec un patrimoine naturel préservé, des paysages marins d'une grande beauté et un littoral exceptionnel. ■ Choisir les Îles, c'est se donner rendez-vous avec une nature riche et fragile de par ses éléments, ses dimensions, ses origines et son évolution.



UNE EXPÉRIENCE UNIQUE



■ Vous rencontrerez également des gens chaleureux à l'accueil proverbial et une communauté au langage teinté d'un délicieux accent vous invitant au dépaysement et à la détente. ■ Une escale aux Îles de la Madeleine, c'est l'occasion de découvrir et de partager un art de vivre façonné depuis des siècles par l'omniprésence des éléments marins. On retrouve cette présence jusque dans la cuisine régionale typique et réputée. De plus, le climat maritime doux fait que l'été se prolonge jusqu'à la fin septembre.



DES GENS CHALEUREUX

MUSÉES, CENTRES D'INTERPRÉTATION ET ACTIVITÉS DIVERSES...

■ Pour revivre l'histoire des Îles de la Madeleine, comprendre sa culture et son environnement, prenez le temps de visiter nos musées et centres d'interprétation et découvrez la particularité et l'unicité de cet archipel au cœur du Saint-Laurent.

Site d'autrefois

En grandeur nature ou en miniature, présentation de la vie d'antan aux Îles. Visitez l'intérieur de maisons et de bâtiments agricoles, voyez des animaux de ferme. L'évolution de la vie des pêcheurs par un pêcheur madelinot. Paysages magnifiques de la tour d'observation.

Musée de la Mer

L'exposition permanente, « Laboureurs du Golf », vous propose une incursion dans l'histoire des Îles. Évolution de la navigation avec maquettes de bateaux et de phares, photographies et objets maritimes; récits sur la pêche, la chasse et les naufrages. Collections de roches et minéraux et de coquillages des Îles.

Centre d'interprétation du phoque

Entrez dans l'univers passionnant des loups-marins! Découvrez ces animaux fascinants au travers de notre exposition interactive et régalez vos yeux avec notre projection son et images Histoire de glaces! Une visite au contenu historique, scientifique, écologique qui saura plaire aux petits comme aux grands.

Site de La Côte

Parc public et lieu de rencontre pour les Madelinots et les visiteurs, le Site de La Côte vous offre spectacles d'artistes d'ici et d'ailleurs, un lieu de rencontre avec les peintres invités au Symposium de peinture figurative, boutiques, café et une vue imprenable sur le port de pêche.

Mes Îles, Mon pays

Cette grande fresque théâtrale avec 40 comédiens qui vous présente l'histoire des Îles de la Madeleine avec traduction simultanée en anglais. Vous verrez défiler devant vous une succession de tableaux relatant l'histoire des Îles de la Madeleine.

CAMI

Visitez la petite école rouge (Little Red School House) et, à partir du plancher de bois d'origine, du tableau noir et de deux anciens pupitres, visualisez l'école d'autrefois. Les collections de ce musée se sont agrandies avec le temps et incluent de vieilles photos, des histoires et des artefacts qui témoignent de la vie d'antan.

Écomusée de la Mi-Carême

Laissez-vous transporter dans un esprit festif dans le cadre d'une visite de l'écomusée de la Mi-Carême, cette fête unique où s'allient déguisements, musique et joie de vivre. Une incursion au cœur d'une tradition et d'une expérience culturelle sans pareilles.



CIRCUIT ARTS VISUELS ET MÉTIERS D'ART

■ Un voyage aux Îles de la Madeleine n'est pas complet sans qu'on ait pris le temps de rencontrer les artistes et artisans chez eux, dans leur atelier, dans les boutiques ou les lieux d'exposition. Vous y découvrirez une facette originale de la culture madelinienne...

Verrerie La Méduse

Située dans un bâtiment patrimonial. Vous y découvrirez des pièces de verre soufflé et façonné. La Verrerie La Méduse offre à ses visiteurs une expérience inoubliable! Vous pourrez voir les artisans à l'œuvre et lire, sur des panneaux d'interprétation, les différentes étapes de création des objets en verre.

Artisans du Sable

Découvrez cet écomusée où le sable est transformé en sculptures diverses afin que vos souvenirs et les rêves qu'ils évoquent échappent à l'éphémère. Entrer dans la boutique des Artisans du Sable, c'est pénétrer dans un accueillant havre de magie.

Site historique La Grave

Unique site historique de l'archipel, ce lieu authentique témoigne du passé et conserve son cachet architectural et traditionnel. La Grave s'étend le long d'une petite plage de galets. Vous y trouverez une concentration d'activités et le tout, à pied si vous le souhaitez!

CIRCUIT DES SAVEURS

■ Bons comme l'air salin des Îles, nos produits agricoles prolongent la saveur du grand air et la fraîcheur des prés vallonnés. Bons comme la fraîcheur de l'océan, nos produits marins concentrent l'odeur du grand large et la qualité des eaux du golfe.

Le Fumoir d'Antan

Dans le décor des boucaneries, découvrez l'époque florissante du hareng fumé aux Îles de la Madeleine. Témoignages, photographies et artefacts vous initient à la transformation du poisson fumé et à l'évolution de cette industrie. Vos papilles de gourmet s'éveilleront avec les produits du fumoir.

Fromagerie Pied-de-Vent

Chaque jour, la fromagerie transforme son lait frais en de savoureux fromages au lait cru qui font la réputation de cette entreprise. Grâce à son écomusée, vous en apprendrez davantage sur la fabrication et l'histoire entourant l'installation de la fromagerie sur l'archipel.

À l'abri de la Tempête

À l'abri de la Tempête valorise l'utilisation de matières premières locales dans la conception de ses bières. L'élaboration d'un malt fumé au Fumoir d'Antan, la récolte de fleurs, d'algues, d'épices et d'herbes fraîches est un gage d'authenticité et de fraîcheur qui contribuent à la création de bières uniques et racées.





■ Les îles invitent à la promenade et à une détente réelle. Des sentiers balisés bordent caps et falaises, c'est le cas du Sentier du littoral, dont l'accès est situé tout près du port. Un escalier aménagé à même la falaise vous permettra de grimper la butte du Cap-aux-Meules qui surplombe le village et le port de mer portant le même nom. ■ Plusieurs services se trouveront sur votre route qui se terminera par une petite plage bordée des falaises rouges de Gros-Cap. Sur cet itinéraire, vous trouverez : bureau de poste, institutions financières, centre hospitalier, pharmacie, agence de service frontalier du Canada, etc.

LE PORT DE CAP-AUX-MEULES

■ Le port de Cap-aux-Meules est situé sur l'île centrale de l'archipel. Les quais commerciaux constituent le principal point de livraison pour le ravitaillement de l'archipel. Ils servent également aux bateaux de croisière en escale chez nous.

RÉFÉRENCES MARITIMES

- Latitude 47°23' N.
- Longitude 61°52' O.
- Cartes marines : no 4950, 4956 et 4002
- Amplitude de la marée (grande marée) : 2,2 m
- Élévation du pavé du quai : 3,66 m

CHENAL D'ACCÈS

Le port de Cap-aux-Meules est accessible via un chenal entretenu à une profondeur variant entre 5,4m et 6,8m. Les bateaux ayant un plus grand tirant d'eau peuvent mouiller dans la Baie de Plaisance face au port. La distance par navette est de 1 à 1,5 mille nautique dépendant du lieu de mouillage.

SERVICES OFFERTS:

- Agence maritime
- Pilotes disponibles sur demande
- Eau potable et électricité
- Ravitaillement (denrées alimentaires, mazout, carburant)
- Réparations mineures
- Service d'urgence de la Garde côtière canadienne
- Quai et pontons pour l'accostage des navettes des navires en mouillage
- Terminal d'accueil pour les croisiéristes

	Longueur	Tirant d'eau	Tablier
Quai des pétroliers (commercial 1)	140,5 m	8 m	11,2 m
Quai des croisières (commercial 2)	82 m	5,5 m	36 m



LIENS UTILES

Professionnels du voyage

Escalpe Îles de la Madeleine
Denis Bourque
coordonnateur du produit croisières
denis.bourque@escaleim.ca
www.escaleilesdelamadeleine.com
418 986-6667

Information touristique

Tourisme Îles de la Madeleine
info@tourismeilesdelamadeleine.com
www.tourismeilesdelamadeleine.com
877 624-4437

Information portuaire

Transports Canada
Johanne Lebel
directrice intérimaire port et aéroport
johanne.lebel@tc.gc.ca
www.tc.gc.ca
418 986-3785

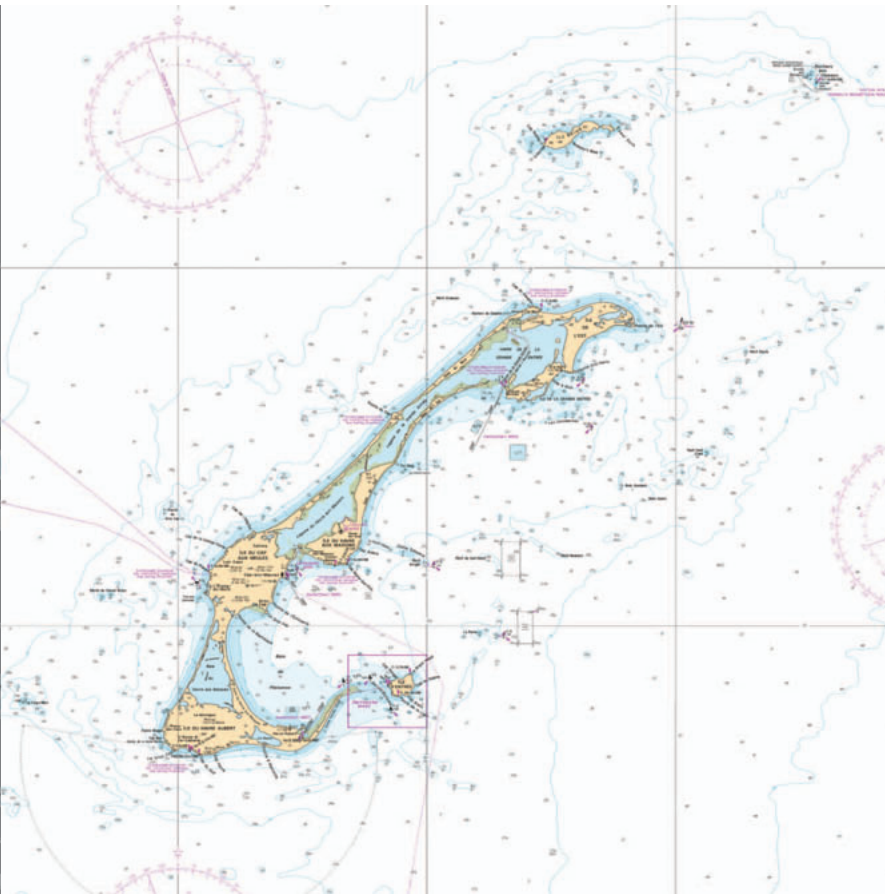
Agence maritime

Groupe C.T.M.A.
Mario Landry
agent maritime
mario.landry@ctma.ca
www.ctma.ca
418 986-6600

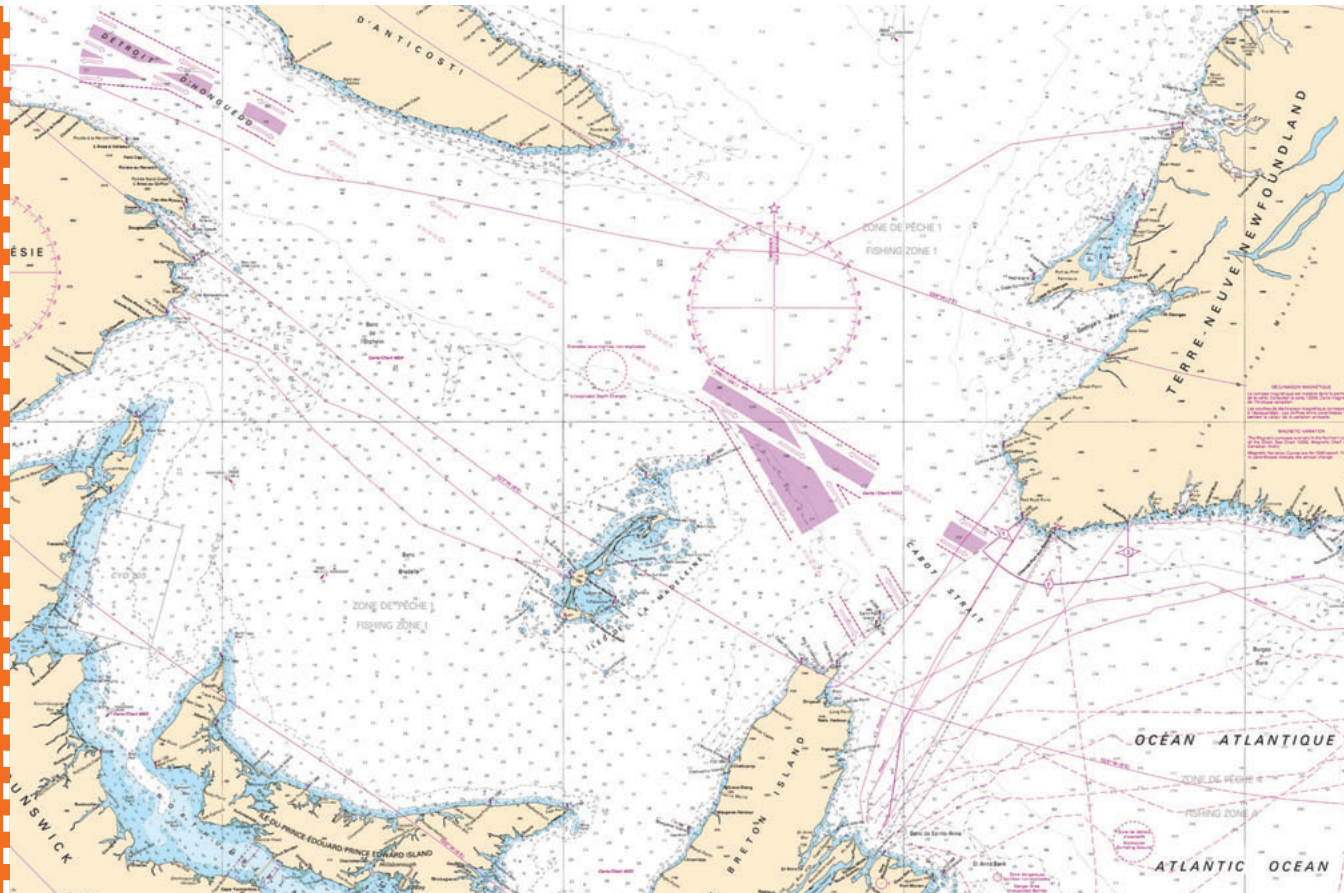
Tour opérateur

Damien Déraspe
damien.deraspe@autobuslessillons.com
418 986-3886
Cell: 418 937-8697

Ville (Province)	Distance (mille nautique)
Montréal (QC)	680
Québec (QC)	541
Percé (QC)	148
Charlottetown (Î.-P.-E.)	140
Sydney (N.-É.)	125
Halifax (N.-É.)	340
Corner Brook (T.-N.)	202
Port-aux-Basques (T.-N.)	115
Saint-Jean (T.-N.)	420
Saint-Pierre et Miquelon (France)	240
Boston (MA)	720
New York (NY)	836



NE PAS UTILISER POUR LA NAVIGATION



NE PAS UTILISER POUR LA NAVIGATION

